

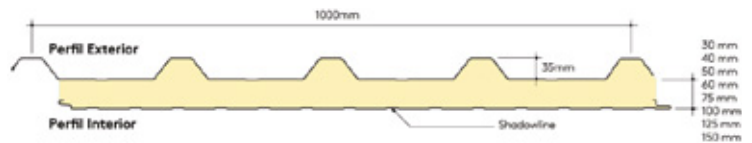
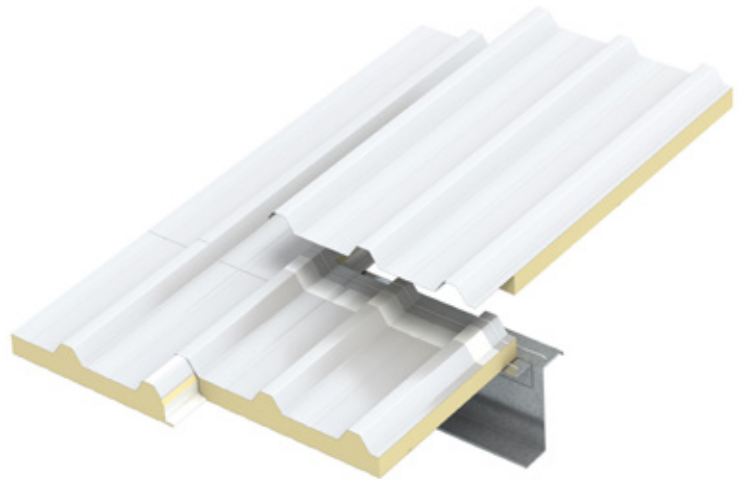
# KingCrown Ficha Técnica

## Panel para Cubiertas y Muros Aislantes



### Especificaciones del Panel

Longitud:	Mínimo de 2.00 m; Máximo de 16.00 m
Ancho:	1.00 m
Espesor:	30, 40, 50, 60, 75, 100, 125, 150 mm
Tipo de Unión:	Sistema de fijación expuesta de traslape
Cara Exterior:	Perfil KingCrown, liso o embozado de acero pre-pintado G-60 o Galvalume® de calibre 26, 24 o 22
Cara Interior:	Perfil Shadowline, liso o embozado de acero pre-pintado G-60 o Galvalume® de calibre 26, 24 o 22
Acabado Exterior:	Recubrimiento de alto desempeño de poliéster estándar. Opcional Superpoliéster, Duraplus y PVDF
Acabado Interior:	Recubrimiento de alto desempeño de poliéster estándar. Opcional Superpoliéster, Duraplus, Plastisol y PVDF
Núcleo:	Espuma aislante de Poliisocianurato (PIR) con densidad de 31-40 kg/m <sup>3</sup>
Colores de Línea:	Blanco Puro (RAL 9010), Aluminio (RAL 9006). Opcional USDA para cuartos limpios



### Aplicaciones

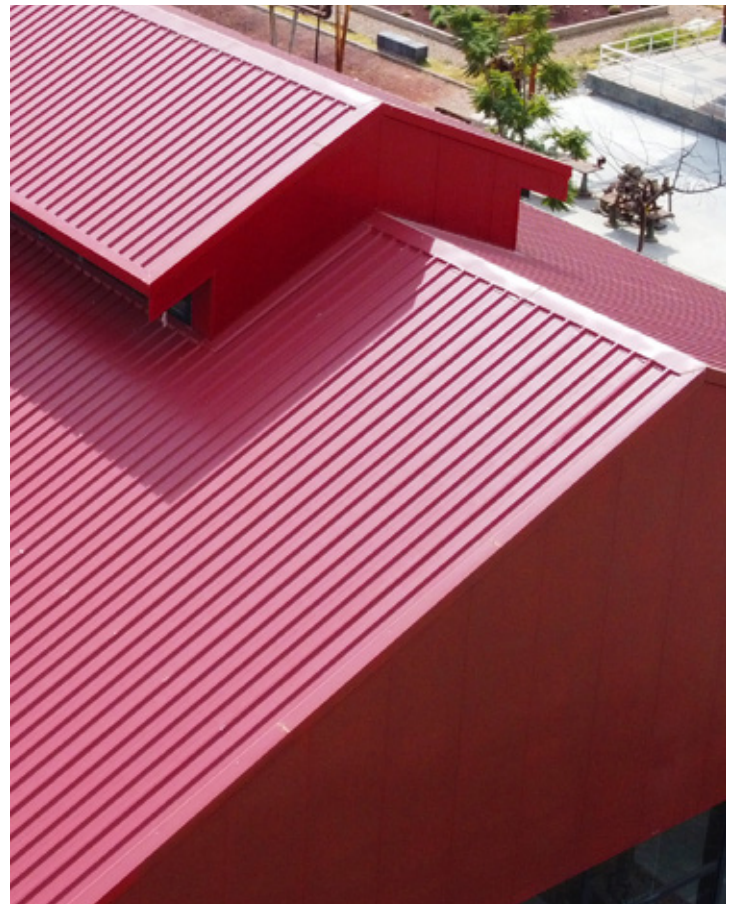
KingCrown es un panel metálico aislante para usos de cubiertas o en fachadas. Nuestro panel metálico aislante es una solución de rápida ejecución, ligero y mantenimiento mínimo, ideal para Edificaciones Industriales, Comerciales, Aeropuertos, Agrícolas, Usos Mixtos y Refrigeración.

### Características

El proceso de manufactura tiene su sello distintivo en el diseño de nuestro núcleo aislante, el cual aporta beneficios superiores de calidad y consistencia a nuestros paneles. Nuestro producto llega a obra listo para instalarse de manera fácil y rápida, generando ahorros en tiempos de hasta un 50 % contra sistemas tradicionales de construcción. El diseño de crestas provee máxima resistencia y una mayor capacidad de espaciamiento\*.

### Opciones

Kingspan ofrece una amplia variedad de colores, para propiciar combinaciones facinantes. Los recubrimientos de alto desempeño proveen una protección de larga duración, reteniendo así su color y brillo. El igualado de colores personalizados está disponible para satisfacer los requerimientos específicos de diseño de envolventes que proyectan libertad creativa.



\* Consulte con nuestro Departamento Técnico para mayor información.

## Pruebas de desempeño y aprobaciones

Lo siguiente se aplica al panel KingCrown.

Prueba	Método	Resultados																		
Fuego:	ASTM E84	Propagación de flama: 25 o menos / Desarrollo de humo: 450 o menos																		
Resistencia Térmica:	NMX-C-181-ONNCCE-2010	Desempeño Térmico a una temperatura media de 24 °C																		
		<table border="1"><thead><tr><th>Espesor</th><th>Valor - R</th></tr></thead><tbody><tr><td>30 mm</td><td>8.2</td></tr><tr><td>40 mm</td><td>10.9</td></tr><tr><td>50 mm</td><td>13.6</td></tr><tr><td>60 mm</td><td>16.3</td></tr><tr><td>75 mm</td><td>20.4</td></tr><tr><td>100 mm</td><td>27.2</td></tr><tr><td>125 mm</td><td>34.0</td></tr><tr><td>150 mm</td><td>40.8</td></tr></tbody></table>	Espesor	Valor - R	30 mm	8.2	40 mm	10.9	50 mm	13.6	60 mm	16.3	75 mm	20.4	100 mm	27.2	125 mm	34.0	150 mm	40.8
Espesor	Valor - R																			
30 mm	8.2																			
40 mm	10.9																			
50 mm	13.6																			
60 mm	16.3																			
75 mm	20.4																			
100 mm	27.2																			
125 mm	34.0																			
150 mm	40.8																			

Lo siguiente aplica al núcleo de espuma rígida de poliisocianurato marca Kingspan, para el modelo KingCrown.

### Informe 1803

Prueba	Método	Resultados
Determinación de Densidad:	NMX-C-126-ONNCCE-2010	31.79 kg/m <sup>3</sup>
Determinación de la Transmisión Térmica:	NMX-C-181-ONNCCE-2010	0.0217 W/m·K
Determinación de la Velocidad de Transmisión de Vapor de Agua:	NMX-C-210-ONNCCE-2013	1,760.45 µg/m <sup>2</sup> s
Determinación de la Absorción de Agua:	NMX-C-228-ONNCCE-2013	21.33 % Peso
Determinación de la Adsorción de Humedad:	NMX-C-228-ONNCCE-2013	2.079 % Peso .067 % Volumen

Para instrucciones de manejo y conservación del producto, refiérase a la guía de instalación del mismo.

---

# Contacto

---

## MÉXICO

Kingspan Insulated Panels  
Av. Del Parque 2105  
Airport Technology Park  
Pesquería, N.L. México. CP 66655  
T. (81) 8196-1150



[Última versión aquí.](#)

ventas@kingspan.com  
[www.kingspanpanels.mx](http://www.kingspanpanels.mx)

---

Para obtener la versión más actualizada de este documento, escanee el código QR o de clic en el link.

Para conocer la oferta de productos en otros mercados, comunicarse con un representante local comercial o [consulte nuestro sitio web.](#)

Se ha tenido cuidado para garantizar que el contenido de esta publicación sea exacto, pero Kingspan Limited y sus compañías subsidiarias no aceptan responsabilidad por errores o por información que se considere engañosa.

Las sugerencias o descripciones del uso final o la aplicación de productos o métodos de trabajo son solo para información y Kingspan Limited y sus subsidiarias no aceptan ninguna responsabilidad al respecto. Kingspan Limited, así como sus subsidiarias, no asumen obligación o responsabilidad alguna por la integridad, exactitud o calidad de la información proporcionada de terceros.

©Kingspan es una Marca Registrada de Kingspan Group PLC en México y otros países. Todos los derechos reservados.  
©Kingspan Insulated Panels S.A. de C.V.

Hecho en México.

